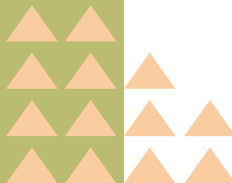


MSA Loire-Atlantique - Vendée

Chiffres-clés 2023



loire-atlantique-vendee.msa.fr



L'essentiel & plus encore

DES HOMMES, DES FEMMES AU PLUS PRÈS DES ADHÉRENTS

259 sur le département 44

235 sur le département 85

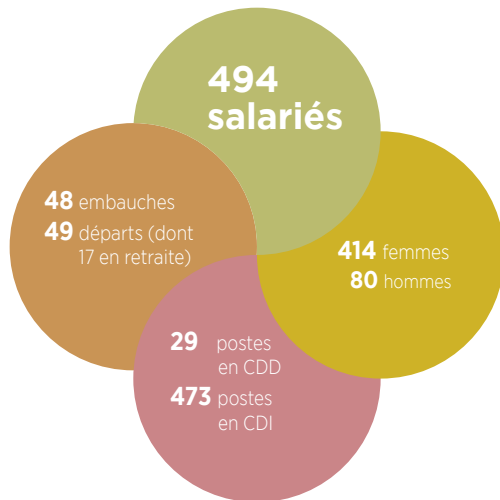
96 de moins de 35 ans

321 entre 35 et 55 ans

77 de 56 ans et plus

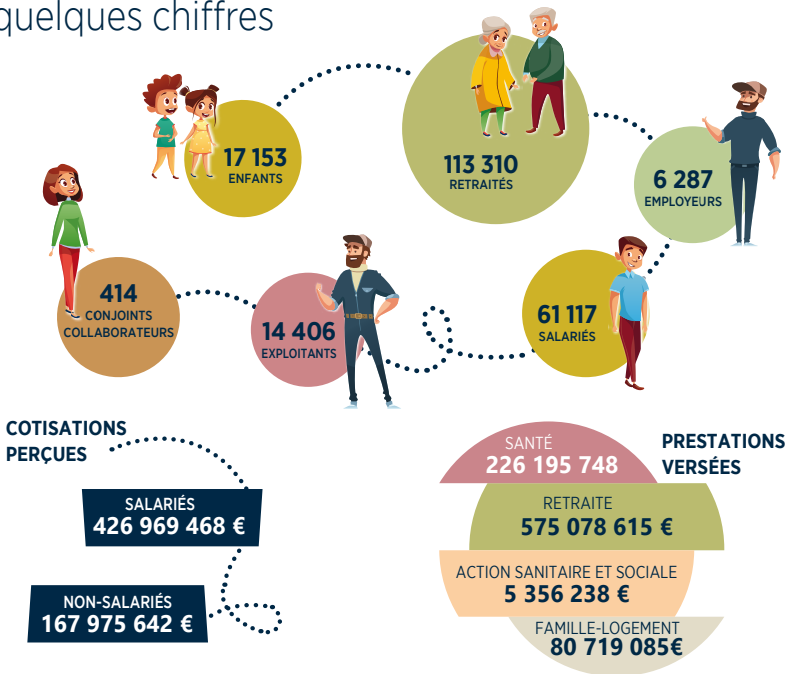
44,6 âge moyen

8,21% d'emploi de travailleurs
handicapés

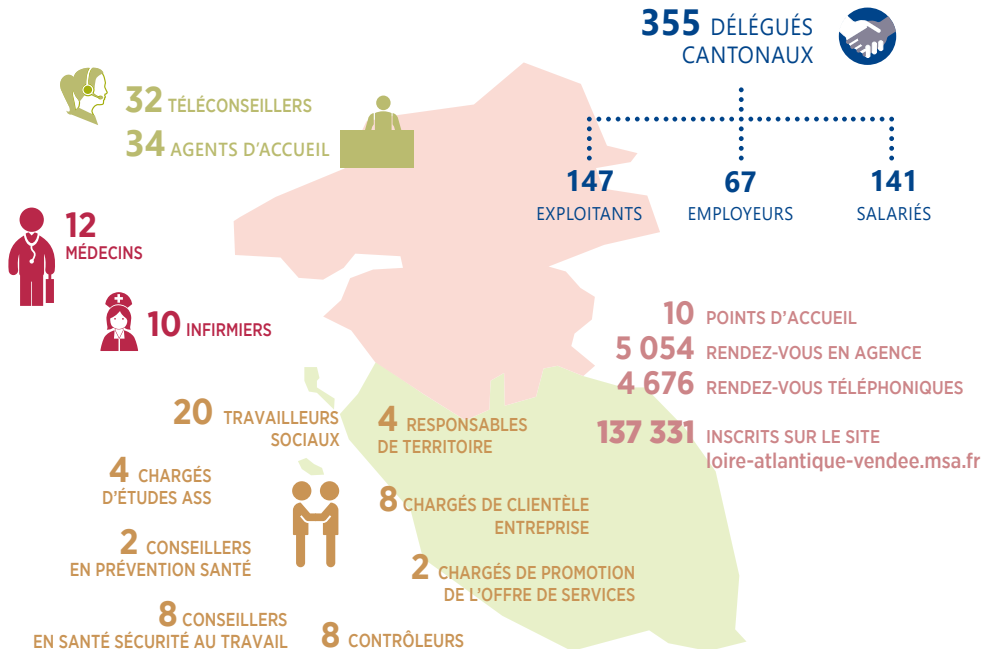


La MSA Loire-Atlantique - Vendée

en quelques chiffres



PROXIMITÉ sur les territoires



1. Les non-salariés agricoles

Effectifs	2022		2023		Évolution
	44	85	44	85	
Non-salariés	15 526		14 873		- 4,21 %
Chefs d'exploitation	7 421	7 315	7 315	7 091	
Conjoints collaborateurs ou participants	225	244	205	209	
Aides familiaux	32	19	40	13	
Cotisants solidaires	1 131		1 115		- 1,41 %
< à une 1/2 SMA	606	525	611	504	

Installations et cessations	2022		2023	
	44	85	44	85
Installations	238	319	328	300
Cessations	429	480	452	516
Taux de remplacement des départs	76,46 %	66,46 %	72,57 %	58,14 %

Formes juridiques des exploitations	Individuel		GAEC		EARL		Autres	
	44	85	44	85	44	85	44	85
2022	2 036	1 720	2 608	2 609	1 359	1 539	1 418	1 447
2023	2 006	1 672	2 530	2 467	1 306	1 492	1 312	1 334
%	25,8 %		35,0 %		19,6 %		19,6 %	

Régime fiscal et assiette (en %)	2022		2023	
	44	85	44	85
Réel ou mixte en moyenne triennale	77,60 %	79,85 %	75,99 %	78,44 %
Réel ou mixte en assiette annuelle (option)	8,26 %	11,95 %	8,11 %	11,68 %
Micro BA en moyenne triennale	12,56 %	7,49 %	14,33 %	9,11 %
Micro BA en assiette annuelle (option)	1,58 %	1,57 %	1,57 %	0,78 %

Cotisations exploitants	Cotisations et contributions 2022		Cotisations et contributions 2023		Évolution
	146 751 508 €		167 975 642 €		
	Cotisations légales	Taxes et contributions	Cotisations légales	Taxes et contributions	
	95 374 520 €	51 376 988 €	110 671 798 €	57 303 843 €	

2. Les employeurs et les salariés agricoles

Secteurs d'activités	Nombre d'employeurs			Nombre de salariés			Nombre d'ETP		
	44	85	44-85	44	85	44-85	44	85	44-85
Polyculture - Élevage	1 367	1 561	2 928	3 973	5 285	9 258	2 514	2 497	5 011
Cultures spécialisées	363	246	609	7 559	3 065	10 624	5 103	1 885	6 988
Viticulture	293	28	321	2 313	346	2 659	827	143	970
Marais salants	222	24	246	619	51	670	99	23	122
Entraînement, dressage, haras	112	59	171	479	214	693	336	111	447
Conchyliculture	43	140	183	199	710	909	125	424	549
Forestier	22	18	40	137	635	772	108	650	758
SOUS-TOTAL PRODUCTION	2 422	2 076	4 498	15 279	10 306	25 585	9 112	5 733	14 845
Paysagistes	493	334	827	3 526	2 108	5 634	3 006	1 911	4 917
Coopératives	102	97	199	4 611	2 361	6 972	4 103	2 067	6 170
OPA	118	86	204	5 517	2 168	7 685	4 617	1 814	6 431
Divers (ETA, Artisans...)	77	156	233	620	1 023	1 643	512	794	1 306
SOUS-TOTAL SERVICES	790	673	1 463	14 274	7 660	21 934	12 238	6 586	18 824
Divers	40	44	84	160	508	668	113	400	513
TOTAL	3 252	2 793	6 045	29 713	18 474	48 187	21 463	12 719	34 182

Cotisations employeurs	Cotisations et contributions 2022		Cotisations et contributions 2023		Évolution
	394 877 659 €		426 969 468 €		8,13 %
	Cotisations légales	Taxes et contributions	Cotisations légales	Taxes et contributions	
	256 976 926 €	137 900 733 €	280 028 963 €	146 940 505 €	

Taux de recouvrement global	Année	2022	2023
	Cotisations sur salaires	98,58 %	98,96 %
	Cotisations exploitants	94,79 %	94,55 %

3. La Santé Sécurité au Travail

Les différents programmes

7 médecins 10 infirmiers 8 conseillers en prévention	9 946 visites et entretiens réalisés par le corps médical 5 703 entretiens réalisés par les infirmiers du travail 4 243 entretiens réalisés par les médecins	
	791 actions de terrain menées par l'ensemble des professionnels au profit des salariés agricoles, salariés non-agricoles et des non-salariés agricoles :	
	- études de poste - visites de lieux de travail	- conseils de prévention des risques professionnels - participations aux CHSCT

1. Les prestations légales versées

Ventilation des prestations légalés		2022	2023	Évolution
	Maladie, maternité, décès, accidents du travail, invalidité, CMU	224 577 945 €	226 195 748 €	0,72 %
	Retraite, pensions	561 478 873 €	575 078 615 €	2,42 %
	Famille-logement	81 519 008 €	80 719 085 €	- 0,98 %
	Total	867 575 826 €	881 993 448 €	1,66 %

2. Les prestations retraite

Dossiers retraites gérés par la Caisse	2022		2023		Évolution
	44	85	44	85	
Total	75 173	69 808	73 647	68 202	-2,16 %
Salariés	46 918	40 228	46 359	39 593	-1,37 %
Non-salariés	28 255	29 580	27 288	28 609	-3,35 %

Nombre de bénéficiaires	2022		2023		Évolution
	44	85	44	85	
Total	61 282	54 753	59 824	53 486	-2,35 %
Bénéficiaires RCO	11 568	12 464	11 488	12 508	-0,15 %

Retraites attribuées	2022		2023		Évolution
	44	85	44	85	
Total	1 809	1 758	1 753	1 615	-5,58 %
Retraite de réversion	543	706	1 034	960	59,65 %

3. Les prestations famille-logement-solidarité

Les effectifs	Allocataires				Évolution	Enfants				Évolution
	2022		2023			2022		2023		
	44	85	44	85		44	85	44	85	
Total	18 432		15 594		-15,40 %	17 767		17 160		-3,42 %
Salariés	7 022	4 595	6 012	3 932		6 464	4 253	6 134	4 001	
Non-salariés	3 104	3 711	2 694	2 956		3 595	3 455	3 673	3 352	

Bénéficiaires en 2023	Prestations familiales			Prestations logement		
	2022	2023	Evol°	2022	2023	Evol°
Total	8 194	8 004	-2,32 %	5 335	4 811	-9,82 %
Salariés	5 058	4 873		2 770	2 663	
Non-salariés	3 136	3 131		2 565	2 148	

Bénéficiaires en 2023	RSA, Prime d'activité			AAH		
	2022	2023	Evol°	2022	2023	Evol°
Total	5 575	5 052	-9,38 %	1 272	1 386	8,96 %
Salariés	4 248	4 023		1 111	1 211	
Non-salariés	1 327	1 029		161	175	

4. Les prestations santé

Population protégée (assurés et ayants droit)	2022		2023		Évolution
	44	85	44	85	
Salariés	44 786	28 365	44 752	28 616	
Non-salariés	22 169	24 063	21 394	23 033	
Total	119 383		117 795		- 1,33 %



Dépenses techniques		2022	2023	Évolution
	Famille	1 223 756 €	937 065 €	-23,43 %
	Précarité - répit	1 120 754 €	1 426 752 €	27,30 %
	Personnes âgées	769 957 €	769 463 €	-0,06 %
	Actions collectives, développement social, financement de services et dispositifs, subventions	2 958 100 €	2 222 958 €	-24,85 %
	Total	6 072 567 €	5 356 238 €	-11,80%

Actions des travailleurs sociaux	2022			2023			Evolution
	44	85	44-85	44	85	44-85	
Nombre de personnes accompagnées	1 021	1 164	2 185	1 047	1 194	2 241	2,50 %
Nombre d'interventions sociales menées	3 282	4 340	7 622	3 570	4 349	7 919	3,75 %



MSA Loire-Atlantique - Vendée

Site de Vendée

33 boulevard Réaumur
85933 LA ROCHE SUR YON Cedex 9
tél. 02 51 36 88 88

Site de Loire-Atlantique

2 impasse de l'Espéranto - Saint-Herblain
44957 NANTES Cedex 9
loire-atlantique-vendee.msa.fr

