

UNE FORMATION

*Adaptée à vos besoins,
organisée et animée par :*

- une accompagnatrice Relations Humaines Chambre d'Agriculture,
- deux travailleurs sociaux MSA,

*avec la participation
de professionnels sur les thèmes :*

- l'emploi,
- le droit,
- la formation professionnelle,
- la protection sociale,
- la reconversion professionnelle,
- et des témoignages d'agriculteurs.



Pour vous informer,
pour vous inscrire,
contactez :

► **Emilie Doin**

Travailleur social MSA

☎ 02 40 41 39 91

✉ doin.emilie@msa44-85.msa.fr

► **David Travert**

Travailleur social MSA

☎ 02 40 41 39 65

✉ travert.david@msa44-85.msa.fr

► **Cécile Clerc Feret**

Travailleur social MSA

☎ 02 40 41 38 66

✉ clerc-feret.cecile@msa44-85.msa.fr

► **Nathalie Guérin**

Accompagnatrice Relations Humaines
Chambre Régionale d'Agriculture des
Pays de la Loire

☎ 02 53 46 62 33

✉ nathalie.guerin@pl.chambagri.fr



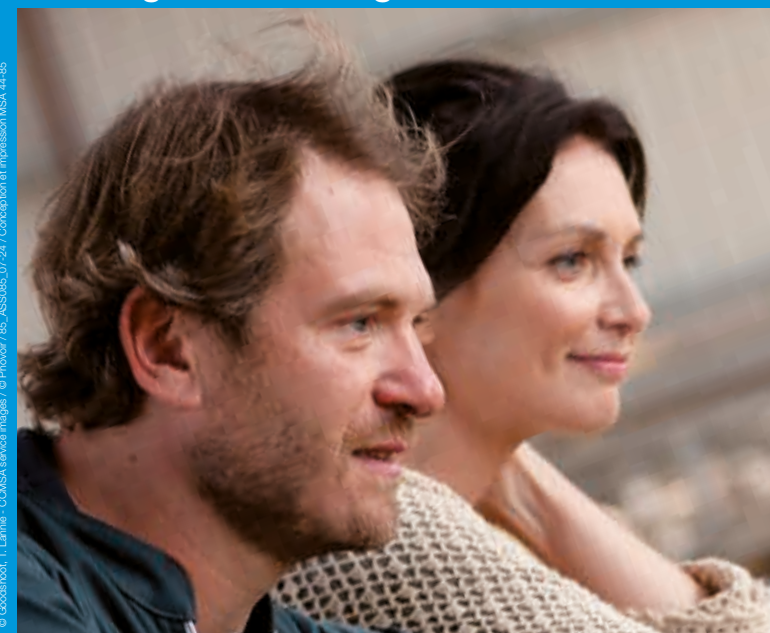
vous accompagner

Continuer
ou se reconvertir...

Quels choix ? Quelles aides ?
Quel accompagnement ?



■ **Agriculteurs, agricultrices**



© Goodphoto, T. Larnié - CCMSA service images / © Phovox / 85_A53095_07-24 / Conception et impression MSA 44-85



VOS INTERROGATIONS

- J'envisage de m'arrêter.

Qui peut m'aider ?

- Je n'arrive plus à faire face à toutes les factures.

Quelles solutions ?

- Je ne m'entends plus avec mes associés, je ne pourrais pas supporter cette situation très long-temps.

Que puis-je faire ?

- Mes problèmes de santé commencent à poser problème pour l'entreprise.

Comment faire ?

- Trouver un autre travail.

Qu'est-ce que je peux faire d'autre ?



LA FORMATION

« *Continuer ou se reconvertir* »

1 groupe de
12 personnes
maximum

► Pour échanger

- autour de vos préoccupations sur le devenir de votre exploitation,
- sur les conséquences d'une cessation d'activité,
- sur un nouveau projet professionnel,
- autour du changement d'activité, en rencontrant des exploitants qui ont fait cette démarche.

► Pour vous informer

- sur les modalités de cessation de son activité : aspects juridiques, fiscaux et sociaux,
- sur les aides et l'accompagnement social,
- sur la reconversion et les dispositifs de formation.

► Pour vous accompagner

- à entamer une réflexion autour de votre avenir professionnel,
- à identifier vos savoir-faire, vos compétences, vos capacités,
- à repérer les interlocuteurs utiles dans vos démarches.

LES PLUS DE LA FORMATION

« *Du temps... pour vous et avec d'autres* »

► Accueil

- Hébergement et repas sur place (3 jours - 2 nuits),
- Intervenants spécialisés,
- Possibilité d'obtenir un crédit d'impôt formation,
- Appel au service de remplacement et aides possibles.

► Conditions

- Coût total à votre charge : 90 €uros (pour les 3 jours, repas et hébergement inclus). (30 € sous certaines conditions)
- Hébergement sur place vivement conseillé en raison des horaires tardifs des soirées.