



RAPPORT D'ACTIVITÉ

Année 2025

MSA LOIRE-ATLANTIQUE - VENDÉE



EDITO

Gérard Cavé, Président
de la MSA Loire-Atlantique - Vendée



L'année 2025 a été importante pour la MSA avec l'organisation des élections. Exploitants, salariés et employeurs ont choisi leurs délégués, ceux qui les représentent et portent leur voix sur le terrain. Dès leur arrivée, la MSA les a aidés à prendre leurs fonctions, à mieux se connaître entre eux et à découvrir les services proposés dans nos territoires.

En Loire-Atlantique et en Vendée, cette dynamique s'est traduite par une présence forte lors des Fêtes de l'Agriculture à Guérande et Beaufou. Ces moments ont permis aux nouveaux délégués d'aller à la rencontre des adhérents, d'écouter leurs besoins et d'échanger simplement. En novembre, une Quinzaine dédiée à la santé mentale a également réuni de nombreux partenaires pour informer, sensibiliser et rappeler l'importance de la prévention en milieu rural.

Tout au long de l'année, la MSA Loire-Atlantique - Vendée a soutenu des projets utiles à la vie locale. Elle a aussi renforcé ses actions pour prévenir le mal-être agricole : être à l'écoute, repérer les situations difficiles, alléger les démarches et faciliter l'accès à un soutien professionnel.

Enfin, la MSA a continué d'accompagner les entreprises agricoles avec un parcours clair, sécurisé et simple à suivre pour leurs démarches sociales, afin de garantir la fiabilité des déclarations et la protection des droits de chacun.

Une année 2025 placée sous le signe de la proximité, de la prévention et de l'innovation au service du monde agricole.



Julie Lemettais,
Première Vice-Présidente
de la MSA Loire-Atlantique - Vendée



SOMMAIRE

Edito

La MSA Loire-Atlantique - Vendée en quelques chiffres 2

En action sur les territoires 4

LA MSA LOIRE-ATLANTIQUE - VENDÉE MOBILISÉE POUR LA SANTÉ MENTALE 4

APPEL À PROJETS « COUP DE POUCE PRÉVENTION » 4

LA MSA PARTICIPE AUX FÊTES DE L'AGRICULTURE 2025 5

LA MSA SOUTIEN ET ACCOMPAGNE LES PROJETS INNOVANTS 5

RENCONTRE AU TRIBUNAL JUDICIAIRE DE LA ROCHE-SUR-YON 5

La vie mutualiste 6

ELECTIONS MSA 2025 : UN ENGAGEMENT RENOUVELÉ AU SERVICE DU MONDE AGRICOLE 6

UN ACCOMPAGNEMENT DÉDIÉ AUX NOUVEAUX DÉLÉGUÉS 7

La relation adhérents 8

L'ACCUEIL PHYSIQUE 8

L'ACCUEIL TÉLÉPHONIQUE DES PARTICULIERS 9

Une protection sociale juste et solidaire 10

LA GESTION DES DONNÉES DES INDIVIDUS 10

LES PRESTATIONS FAMILIALES 10

LES PRESTATIONS SANTÉ 11

L'ASSURANCE COMPLÉMENTAIRE 11

LES PRESTATIONS RETRAITE 11

LE CONTRÔLE MÉDICAL ET DENTAIRE 12

LA PRÉVENTION ET LA PROMOTION DE LA SANTÉ 12

L'ACTION SANITAIRE ET SOCIALE 13

L'offre de services aux entreprises 15

LE SERVICE AUX ENTREPRISES : UN ACTEUR ENGAGÉ AU SERVICE DE SES CLIENTS 15

UN APPUI DÉDIÉ AUX ENTREPRISES GRANDS COMPTES 16

UN ACCOMPAGNEMENT DES TPE-PME ET DES TIERS DÉCLARANTS 16

UNE PRÉSENCE AU SEIN DES FILIÈRES AGRICOLES 17

LES WEBINAIRES À DESTINATION DES PROFESSIONNELS 17

L'ACCÈS AUX DROITS DES SALARIÉS EN ENTREPRISE 17

SANTÉ SÉCURITÉ AU TRAVAIL 18

La gestion et l'optimisation des ressources 20

LE PILOTAGE DE L'ACTIVITÉ 20

MARKETING SOCIAL ET AMÉLIORATION DU SERVICE RENDU 20

LE CONTRÔLE EXTERNE 21

LA LUTTE CONTRE LA FRAUDE 21

LA MAÎTRISE DES RISQUES 21

LE RECOURS CONTRE TIERS 22

RENFORCEMENT DE LA SÉCURITÉ FACE AUX CYBERMENACES 22

GESTION DU COURRIER : DES GAINS MESURABLES EN 2025 22

LES RESSOURCES HUMAINES 23

LE BIEN ÊTRE AU TRAVAIL 23

La Gouvernance 25

LE COMITÉ DE DIRECTION 26

LES MEMBRES DU CONSEIL D'ADMINISTRATION 27

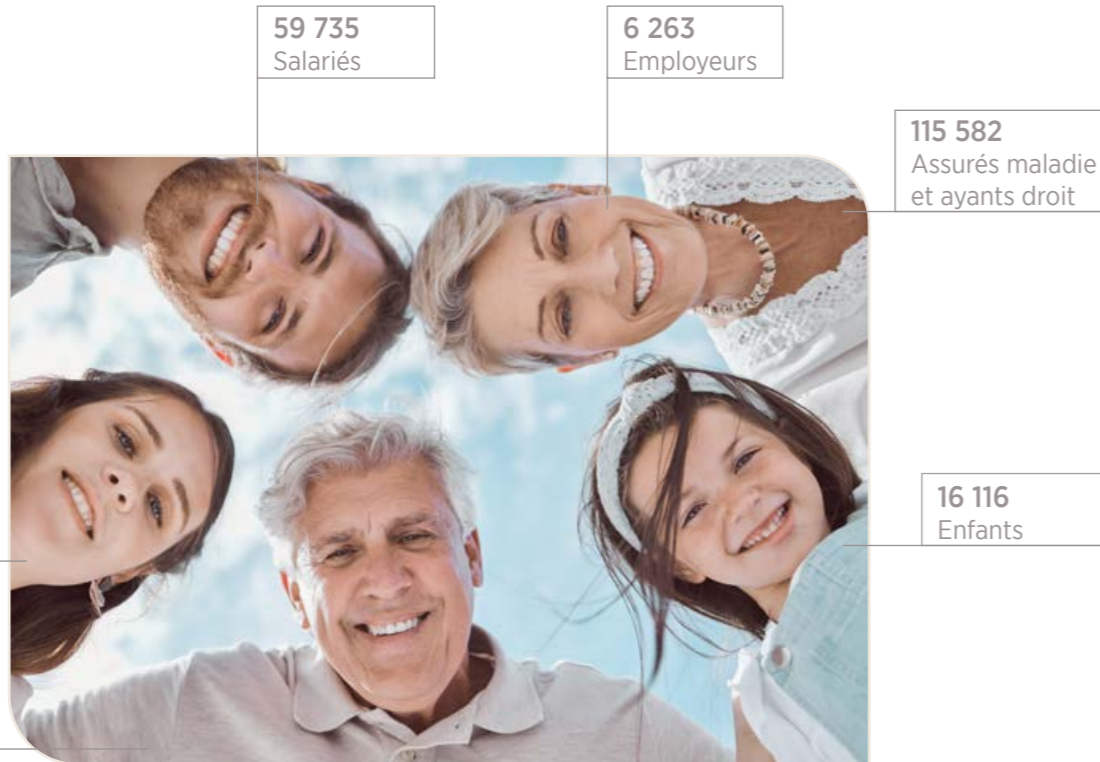
L'ACTIVITÉ DES COMITÉS ET COMMISSIONS 28

LA MSA LOIRE-ATLANTIQUE - VENDÉE

EN QUELQUES CHIFFRES

Au 01/01/2026

POPULATION COUVERTE



PRESTATIONS VERSÉES

926 032 746 €
soit + 1,39%

231 125 375 € Santé
(Maladie, maternité, décès, accidents du travail,
invalidité, Couverture maladie universelle)

610 194 067 € Retraite

79 308 985 € Famille-Logement

PRESTATIONS EXTRA-LÉGALES

5 404 319 € Action sanitaire et sociale

COTISATIONS ET CONTRIBUTIONS EXPLOITANTS PERÇUES

158 726 925 €
soit - 9,05 %

101 493 111 €
Cotisations légales

57 233 814 €
Taxes
et contributions

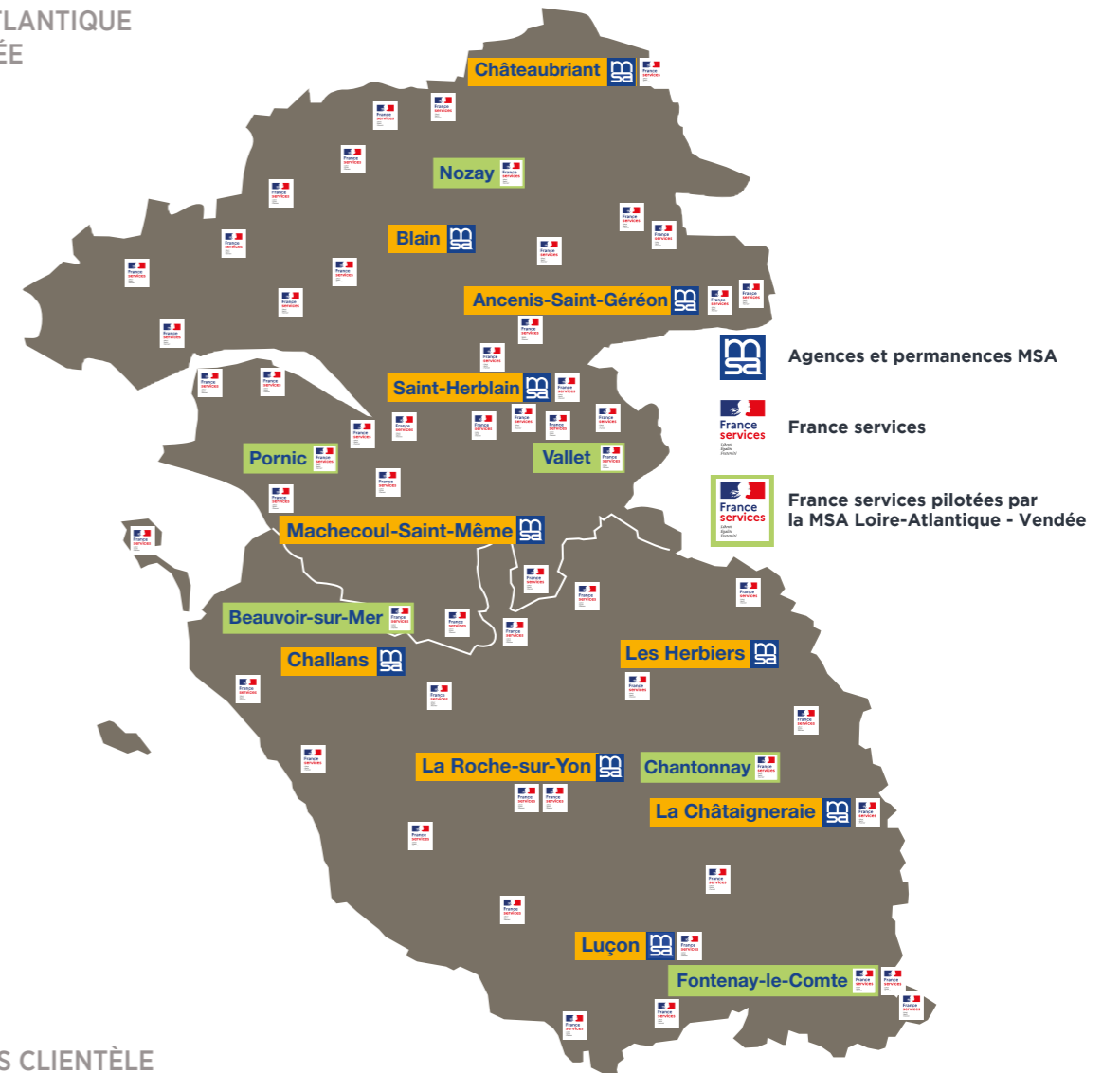
COTISATIONS ET CONTRIBUTIONS EMPLOYEURS ET SALARIÉS PERÇUES

452 487 918 €
soit + 6,48 %

296 499 429 €
Cotisations légales

59 233 814 €
Taxes
et contributions

16 LIEUX D'ACCUEIL EN LOIRE-ATLANTIQUE ET EN VENDÉE



ÉCHANGES CLIENTÈLE

- 4 474 Rendez-vous physiques
- 3 435 Rendez-vous téléphoniques
- 49 264 Contacts par mail
- 157 169 Appels pris en charge
- 93,44 % Taux de décrochés téléphoniques
- 151 162 Inscrits au site
loire-atlantique-vendee.msa.fr

LE PERSONNEL DE LA MSA LOIRE-ATLANTIQUE - VENDÉE

- 479 Collaborateurs
- dont 126 en action sur les territoires
(accueil, prévention, territoires, action
sociale, contrôle)

Les agences France services proposent un accompagnement des populations dans leurs démarches administratives et en ligne, en lien avec 12 partenaires nationaux : Allocations familiales, Assurance retraite, Assurance maladie, Chèque énergie, Finances publiques, France Titres, France Travail, France Rénov', La Poste, MSA, URSSAF et Point-justice.

EN ACTION SUR LES TERRITOIRES

En milieu rural, l'isolement, les profondes transformations du monde agricole et les difficultés d'accès aux ressources peuvent fragiliser les individus et retarder la demande d'aide. Face à ces réalités, la MSA Loire-Atlantique - Vendée agit au plus près de ses adhérents pour maintenir un lien de proximité essentiel, favoriser les échanges sur les réalités du métier et promouvoir activement la prévention des risques en santé. Ancrée dans les territoires, l'action locale de la MSA se traduit par la participation à des projets construits avec les adhérents, les habitants et les partenaires, pour répondre au plus près aux réalités du terrain.

LA MSA LOIRE-ATLANTIQUE - VENDÉE MOBILISÉE POUR LA SANTÉ MENTALE

La santé mentale est un déterminant essentiel de la qualité de vie, du lien social et du maintien des équilibres personnels et professionnels. Agir en prévention permet de repérer plus tôt les situations de mal-être, d'éviter leur aggravation et de favoriser l'orientation vers les dispositifs adaptés.

C'est dans cette logique que la MSA Loire-Atlantique - Vendée a organisé, en novembre, une Quinzaine dédiée à la santé mentale, afin de sensibiliser, informer et renforcer une culture collective de la prévention sur les territoires ruraux.



Théâtre-forum « Mon voisin l'agriculteur »

Riaillé (44) et Pouillé (85) : sensibilisation ludique au bien-vivre ensemble en milieu rural

Formation « Premiers secours en santé mentale »

Le Loroux-Bottereaux (44) : apprentissage de la détection de la détresse et de l'orientation vers les dispositifs d'aide

Ciné-débat « Et si on parlait du travail ? »

Héric (44) : prévention de l'épuisement professionnel des exploitants agricoles

Actions jeunesse : escape games et théâtre-forum dans les établissements scolaires et MFR pour prévenir le harcèlement, le décrochage et les violences psychologiques

Conférence « Qualité de vie au travail, en finir avec les conneries »

Nantes (44) et La Roche-sur-Yon (85) : sensibilisation des employeurs aux enjeux de santé mentale et qualité de vie au travail

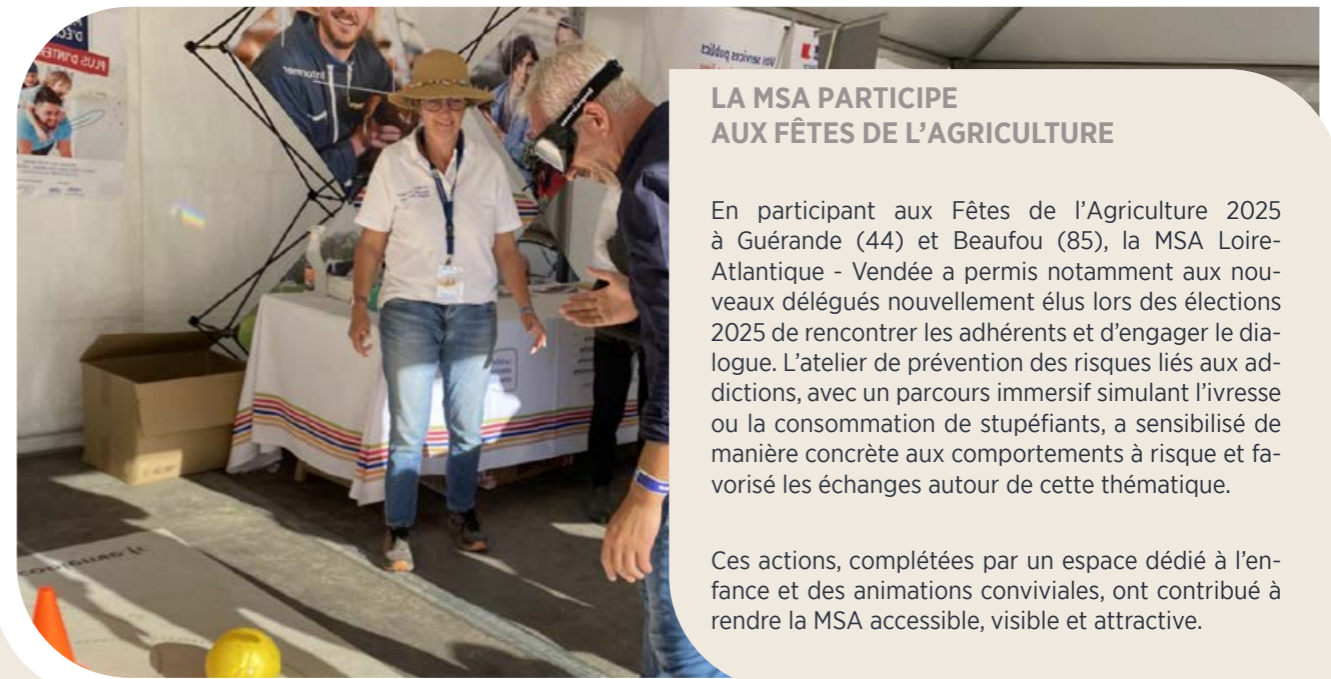


APPEL À PROJETS

« COUP DE POUCE PRÉVENTION »

L'appel à projets « Coup de pouce prévention » 2025 a permis de soutenir des actions innovantes en promotion de la santé et en éducation sanitaire et sociale sur les territoires, en lien avec la prévention des addictions, le dépistage des cancers, la prévention du mal-être en milieu agricole. Cinq nouveaux porteurs de projet ont été accompagnés.

Les actions concernent notamment la prévention des addictions à Châteaubriant-Derval-Nozay (44) et Les Sables-d'Olonne (85), le dépistage organisé et le handicap à Blain (44), l'éducation à la vie affective et sexuelle à Sèvre-et-Loire (44) et la prévention auprès des aidants à la Maison de Santé Pluriprofessionnelle de Moisdon-la-Rivière (85).



LA MSA PARTICIPE AUX FÊTES DE L'AGRICULTURE

En participant aux Fêtes de l'Agriculture 2025 à Guérande (44) et Beaufou (85), la MSA Loire-Atlantique - Vendée a permis notamment aux nouveaux délégués nouvellement élus lors des élections 2025 de rencontrer les adhérents et d'engager le dialogue. L'atelier de prévention des risques liés aux addictions, avec un parcours immersif simulant l'ivresse ou la consommation de stupéfiants, a sensibilisé de manière concrète aux comportements à risque et favorisé les échanges autour de cette thématique.

Ces actions, complétées par un espace dédié à l'enfance et des animations conviviales, ont contribué à rendre la MSA accessible, visible et attractive.

LA MSA SOUTIENT ET ACCOMPAGNE LES PROJETS INNOVANTS

En 2025, la MSA Loire-Atlantique - Vendée a poursuivi son engagement en faveur de projets innovants répondant aux besoins des territoires. Dans le cadre du dispositif « Grandir en milieu rural », la MSA a subventionné la création de structures d'accueil pour les jeunes enfants, ainsi que des actions en lien avec les loisirs, la parentalité, le numérique et la mobilité, à destination des 0 - 25 ans, et sur des territoires ruraux prioritaires (choisis par les élus de la MSA Loire-Atlantique - Vendée).

En 2025, 62 projets « Grandir en Milieu Rural » ont été subventionnés pour un total de 264 069 €. Par ailleurs la MSA a renforcé son engagement auprès des MARPA (Maisons d'accueil et de résidence pour l'autonomie) avec 23 projets soutenus pour près de 200 000 €.

Elle a ainsi soutenu l'association Gabrielle et Léo, qui développe la cohabitation intergénérationnelle solidaire en Pays de Retz et dans le nord-ouest vendéen ; l'association La Clé des Sens, qui propose des séjours de répit pour les aidants ; le CCAS du Loroux-Bottereau (44), engagé dans la sensibilisation au handicap invisible ; ainsi que l'association BernENERGIE, qui met en place des ateliers d'activité physique adaptée pour les personnes atteintes de la maladie de Parkinson et leurs aidants.

La MSA a également mené des actions de prévention auprès des jeunes lors du « Health Day » au Lycée des Etablières à La Roche-sur-Yon et soutenu deux séjours intergénérationnels Part'âge à Noirmoutier. À travers ces projets, ses équipes réaffirment leur rôle de proximité et leur engagement au service du lien social et du dynamisme rural.



RENCONTRE AU TRIBUNAL JUDICIAIRE DE LA ROCHE-SUR-YON

En mars 2025, 52 collaborateurs de la MSA Loire-Atlantique - Vendée, issus des services Recouvrement, Contentieux, Action sociale, Contrôle externe et Territoires, ont participé au séminaire « Les procédures collectives » à la faculté de droit de La Roche-sur-Yon, en présence d'acteurs agricoles et de professionnels de la justice.

L'objectif : mieux comprendre les procédures collectives et renforcer l'accompagnement des exploitants en difficulté.

Grâce à une simulation d'audience, les participants ont appréhendé concrètement les enjeux juridiques et humains de ces procédures. Les échanges ont également permis de repérer les signaux d'alerte et d'orienter plus efficacement les agriculteurs vers les dispositifs adaptés, renforçant la coopération entre les acteurs du territoire.

LA VIE MUTUALISTE

Les élus de la MSA relaient, agissent et représentent la MSA sur les territoires. Il s'agit de faire entendre la voix des adhérents, de s'impliquer concrètement dans la vie locale et de contribuer à une protection sociale responsable et solidaire. La représentation de la MSA au plan local s'exerce également à travers leur rôle de porte-parole auprès des acteurs et lors des événements professionnels. À l'écoute des populations agricoles, les besoins et les difficultés sont identifiés afin de mobiliser les dispositifs adaptés et de faciliter l'accès aux aides et aux services.

Ainsi, le mutualisme prend pleinement son sens : solidarité, responsabilité et démocratie se vivent collectivement, au service des adhérents et du dynamisme des territoires.

ÉLECTIONS MSA 2025 : UN ENGAGEMENT RENOUVELÉ AU SERVICE DU MONDE AGRICOLE

Les élections de la MSA, organisées en 2025, constituent un temps fort de la démocratie sociale du régime agricole. Elles ont permis aux exploitants, salariés et employeurs de désigner leurs délégués, acteurs essentiels de la gouvernance et du dialogue de proximité.

À l'issue du scrutin, la MSA s'appuie sur un réseau renouvelé de délégués engagés, représentatifs des territoires et pleinement investis dans leurs missions. Leur action contribue à relayer les attentes des ressortissants, à accompagner les publics et à participer à la définition et à la mise en œuvre des politiques sociales de la MSA.

Lors de l'**Assemblée générale** de la MSA Loire-Atlantique - Vendée qui s'est tenue le 24 juin 2025 à Vallet (44), les délégués ont élu les 29 membres du Conseil d'administration, avec un taux de renouvellement de 50 %. A l'issue de cette Assemblée générale, Gérard Cavé (collège des employeurs) a été reconduit à la Présidence de la Caisse pour un second mandat, et, Julie Lemettais (collège des salariés) a été élue première Vice-Présidente.



ÉLECTIONS MSA 2025 Résultats MSA Loire-Atlantique - Vendée

326 délégués

17 449 électeurs

1^{er} collège

139 candidats élus

2^{ème} collège

132 candidats élus

3^{ème} collège

55 candidats élus

UN ACCOMPAGNEMENT DÉDIÉ AUX NOUVEAUX DÉLÉGUÉS

En 2025, la MSA a accompagné les nouveaux délégués dans leur prise de fonction grâce à des actions favorisant leur intégration, les échanges entre pairs et la découverte des services et missions sur le territoire.



Dans ce cadre, **deux journées portes ouvertes** ont été organisées les 26 septembre et 3 octobre 2025 sur les sites de Saint-Herblain et de La Roche-sur-Yon à destination des élus du régime agricole. Ces temps de rencontre avaient pour objectif de faciliter l'intégration des nouveaux élus et leur permettre de mieux appréhender l'organisation et les missions de la MSA. Les participants ont bénéficié d'une présentation des enjeux de la protection sociale agricole par la direction générale, d'échanges avec les responsables de territoire ainsi que d'une visite des services. Au total, ces journées ont réuni 72 élus, qui ont souligné la qualité des échanges et l'intérêt de ces temps d'immersion.



Dans le prolongement de cette démarche, **11 réunions locales du réseau de délégués** ont été organisées en Loire-Atlantique et en Vendée, rassemblant 127 participants. Ces rencontres ont contribué à renforcer la dynamique territoriale en favorisant les échanges entre élus d'un même secteur et en rappelant les missions dévolues aux délégués, aux responsables de territoire ainsi que les dispositifs d'accompagnement proposés par la MSA.



LA RELATION ADHÉRENTS

La MSA accompagne ses adhérents à chaque étape de leur vie en leur garantissant un accès simplifié à l'ensemble de leurs droits Santé, Famille, Retraite, via un point d'entrée unique. Les adhérents bénéficient d'un accompagnement personnalisé par des chargés d'accueil mobilisés afin d'apporter une réponse complète sur leur situation.

L'accueil physique

UNE PRÉSENCE TERRITORIALE RENFORCÉE

Grâce à son ancrage local, la MSA maintient un service de proximité via ses points d'accueil MSA et le réseau France Services, dont six structures sont portées par la MSA. Les équipes accueillent, informent et accompagnent nos adhérents dans leurs démarches avec une communication claire et adaptée.

Nos équipements permettent aux usagers de réaliser en autonomie ou accompagnés toutes leurs démarches en ligne.

DES RENDEZ-VOUS PRESTATIONS PERSONNALISÉS

La MSA Loire-Atlantique - Vendée propose des rendez-vous prestations individuels personnalisés. Ces rencontres sont l'occasion pour les assurés de poser des questions concernant leurs droits sociaux, leur retraite, leurs remboursements de soins de santé ou encore les aides auxquelles ils peuvent prétendre.

Le rendez-vous personnalisé est particulièrement utile pour les assurés qui ont des situations spécifiques ou des besoins plus complexes. La prise de rendez-vous s'effectue en ligne, par téléphone ou directement dans les points d'accueil physique.



LA MSA MOBILISÉE POUR ACCOMPAGNER LES FUTURS RETRAITÉS

En 2025, la MSA a renforcé son accompagnement des futurs retraités à travers plusieurs actions de proximité et d'information. À l'occasion des journées portes ouvertes France Services, les conseillers se sont mobilisés pendant dix jours pour aller à la rencontre du public, apporter des informations personnalisées sur les droits à la retraite, les démarches à anticiper et les services d'accompagnement proposés, notamment pour les publics éloignés du numérique (9 réunions collectives, 177 participants). Afin de diversifier les modalités d'information, trois webinaires consacrés à la retraite et au RSA ont également été organisés (200 participants), puis mis en ligne pour faciliter un accès élargi aux contenus. Du 17 au 21 mars 2025, dans le cadre des Rendez-vous de la retraite, des entretiens individuels de 30 minutes ont permis aux assurés de faire le point sur leur carrière et leurs droits, en accueil ou en visioconférence. Enfin, la MSA était présente au Forum Séniors Nantes Atlantique, du 20 au 22 novembre, pour informer et conseiller les visiteurs sur la préparation et la gestion de leur retraite (170 visiteurs reçus sur le stand).



VISITE MINISTÉRIELLE À LA FRANCE SERVICE DE FONTENAY-LE-COMTE

Le 26 juin, Laurent Marcangeli, Ministre de l'Action publique, s'est rendu à la France services de Fontenay-le-Comte (Vendée), aux côtés du Préfet, du Député et du Maire. Nelly Prunier, Vice-Présidente du collège des exploitants à la MSA Loire-Atlantique - Vendée, y a souligné l'engagement des élus et l'importance des partenariats pour garantir un accompagnement de proximité aux publics agricoles et non agricoles. La visite a permis une présentation des locaux, des échanges avec les conseillers et usagers.

L'accueil téléphonique des particuliers

L'équipe chargée de l'accueil téléphonique des particuliers apporte une information de premier niveau concernant leur situation en matière de santé, de famille ou de retraite. Elle prend également en charge les messages reçus par le biais de l'espace privé (sur internet). Les adhérents disposent ainsi d'informations sur l'état d'avancement de leur dossier, les éventuelles pièces manquantes ainsi que sur les prestations adaptées à leur profil. L'équipe les encourage à recourir aux services en ligne pour les démarches simples ou à prendre rendez-vous avec un conseiller à l'accueil physique pour les situations plus complexes.

> L'accueil téléphonique est accessible du lundi au vendredi, de 8h30 à 12h00 et de 13h30 à 16h30.

UNE RELATION ADHÉRENTS INNOVANTE

La MSA utilise des outils et services innovants (application mobile, accompagnement numérique, SMS, messages sortants) afin d'adapter en permanence la relation clients aux besoins des adhérents.

En chiffres

16 points d'accueil dont 6 France Services

4 474 rendez-vous physiques

3 435 rendez-vous téléphoniques



En chiffres

22 Conseillers téléphoniques

93,44 % d'appels décrochés

168 199 appels de particuliers reçus en 2025

48 830 messages internet traités en 2025

99,12 % des messages internet traités en moins de 48 heures

UNE PROTECTION SOCIALE JUSTE ET SOLIDAIRE

LA GESTION DES DONNÉES DES INDIVIDUS

Service transverse, le domaine Gestion des Individus est le garant de la sécurisation, de la fiabilisation et de la qualité des données dans le cadre du guichet unique. Il gère l'immatriculation des adhérents, avec l'identification des personnes nées en France, à l'étranger ou en Outre-Mer et prend en charge le suivi des dossiers. L'ensemble des éléments d'état civil est traité, notamment les situations familiales, les titres de séjour, la nationalité et les dates de décès. Les coordonnées sont mises à jour, qu'il s'agisse des adresses postales, des mails ou des numéros de téléphone ou des coordonnées bancaires pour le mode de paiement.

Pour mener à bien son activité, le service travaille en étroite collaboration avec les services de l'Etat (Préfecture, organismes de protection sociale, Police aux frontières, Ministère de l'Intérieur, France Travail, mairies).

> **223 553 situations traitées dont 20 887 liées aux déclarations d'embauche.**

LES PRESTATIONS FAMILIALES

La MSA gère l'ensemble des prestations sociales concernant l'enfance et la famille des salariés et des exploitants agricoles : aide au logement, accueil du jeune enfant, aide aux adultes handicapés, prime d'activité... Elle joue un rôle de soutien pour concilier vie familiale et vie professionnelle.

En chiffres

79 308 985 €
prestations versées

14 227 bénéficiaires de prestations familiales

LES PRESTATIONS SANTÉ

La MSA est le régime de sécurité sociale obligatoire des salariés et des non-salariés agricoles actifs ou retraités. À ce titre, elle assure le remboursement des frais de santé, verse les indemnités journalières maladie/maternité.

115 582 assurés et ayants-droit

74 206 bénéficiaires salariés

41 376 bénéficiaires non-salariés

L'ASSURANCE COMPLÉMENTAIRE

Le service d'assurance complémentaire gère deux missions principales. D'une part, il s'occupe de l'ouverture des droits à la Complémentaire santé solidaire (CSS), un dispositif destiné aux personnes aux revenus modestes. La CSS permet d'accéder gratuitement ou à faible coût à une couverture santé qui prend en charge tout ou partie des dépenses non remboursées par l'Assurance maladie, et remplace l'ancienne CMU-C. D'autre part, le service gère, pour le compte de partenaires du secteur agricole, les contrats de complémentaire santé. Cette gestion comprend l'enregistrement des contrats, l'envoi des cartes de tiers payant, l'appel et le suivi des cotisations, le traitement des impayés et la relation avec les assurés et les partenaires.

32 971 bénéficiaires de l'Assurance complémentaire

4 415 bénéficiaires de la Complémentaire santé solidaire

22 172 cartes de tiers payants distribuées

LES PRESTATIONS RETRAITE

La MSA a pour mission d'instruire l'ensemble des demandes de retraite des salariés et des exploitants agricoles. Elle assure l'étude des droits et le versement des prestations liées à la vieillesse, au veuvage ainsi qu'à la retraite complémentaire obligatoire des non-salariés agricoles.

En chiffres

610 194 067 €
prestations versées
aux salariés / aux non-salariés

107 781 retraités

Réforme de la retraite des exploitants agricoles

À compter du 1^{er} janvier 2026, les modalités de calcul de la retraite de base des exploitants agricoles, des conjoints collaborateurs et des aides familiaux évoluent. Le calcul sera désormais fondé sur les 25 meilleures années de revenus, alignant ainsi le régime agricole sur celui des salariés et des travailleurs indépendants non agricoles.

LE CONTRÔLE MÉDICAL ET DENTAIRE

Le service du Contrôle médical et dentaire veille au bon fonctionnement du système de santé au bénéfice des adhérents du régime agricole. Les professionnels de santé de la MSA vérifient le caractère médicalement justifié des soins soumis à remboursement, notamment en matière d'arrêts de travail et d'accords de prise en charge. Ils s'assurent également que la délivrance des soins est réalisée dans le strict respect des dispositions légales et réglementaires en vigueur.

LA PRÉVENTION ET LA PROMOTION DE LA SANTÉ

La prévention des conduites addictives

Les médecins-conseil et les conseillères en prévention de la MSA sont intervenus au sein des MFR de Châlans (85), Talmont-Saint-Hilaire (85), Mouilleron-Saint-Germain (85), ainsi qu'en chantier d'insertion à Saint-Julien-de-Concelles (44) et aux Herbiers (85) dans le cadre de sensibilisations à la prévention des conduites addictives.

> 158 jeunes ont été sensibilisés. La prévention des risques liés à l'alcool et aux drogues était également le thème principal du stand de la MSA aux fêtes de l'agriculture en Vendée et en Loire-Atlantique.

Les interventions en établissement d'enseignement agricole

La MSA anime les modules Nutrition Santé Adolescents qui visent à sensibiliser les jeunes aux notions d'équilibre alimentaire et d'activité physique.

> 770 élèves de MFR ont été rencontrés.

La prévention bucco-dentaire

En 2025, une action de sensibilisation à la carie du biberon des enfants de moins d'un an a été menée auprès de 938 familles. Par ailleurs, une intervention a été réalisée au sein de l'ESAT de Thouaré (44) à l'occasion d'un forum dédié aux personnes en situation de handicap. Une autre action de prévention bucco-dentaire a également été conduite au sein de la résidence seniors Jeanne et Léon à La Roche-sur-Yon.

Les ateliers de prévention pour les familles

Les P'tits ateliers nutritifs sont des ateliers en ligne destinés aux parents de jeunes enfants sur le thème de la diversification alimentaire.

En complément des P'tits ateliers nutritifs, la MSA a mis en place des ateliers sensoriels sur le territoire de la Communauté de communes du Pays de Saint-Gilles-Croix-de-Vie (85), à destination des parents d'enfants âgés de 0 à 3 ans.

> Au total, 33 familles et 18 enfants ont participé à ces actions.

En chiffres

994 assurés convoqués par le Contrôle médical

14 228 avis sur les arrêts de travail (maladie, accident du travail et maladie professionnelle)

7 922 avis d'Affections de longue durée (ALD)

2 053 demandes d'accords préalables traitées

4 médecins-conseil et **1** dentiste-conseil



Les ateliers de prévention santé des seniors

Mis en place dans le cadre de l'ASEPT (Association de santé, d'éducation et de prévention sur les territoires) des Pays de la Loire, ces ateliers sont gratuits et ouverts à toute personne à partir de 55 ans, quel que soit son régime de protection sociale.

Ateliers Nutrition > 205 personnes

Ateliers Vitalité > 195 personnes

Ateliers mémoire PEPS Eurêka > 232 personnes

Ateliers Cap Bien être > 169 personnes

L'ACCÈS AUX SOINS EN MILIEU RURAL

En 2025, la MSA Loire-Atlantique - Vendée a participé au renforcement de l'organisation des soins et la santé publique en milieu rural, en partenariat avec les acteurs locaux et régionaux. Elle a contribué à la création de deux CPTS : Brivet/Sillon (44) et Santé Est Métropole (44) et, en tant que signataire du Contrat Local de Santé de Cap Atlantique, a participé à des actions concertées pour améliorer l'accès aux soins, la prévention et la santé mentale sur le territoire.



Participation aux courses solidaires La Joséphine et L'Étincelante

Le 12 octobre, les collaborateurs de la MSA Loire-Atlantique - Vendée se sont mobilisés pour La Joséphine à La Roche-sur-Yon et L'Étincelante à Savenay (44), en participant à la course, à la marche ou en soutenant les participants.

Cette initiative, alliant engagement solidaire, sport et convivialité, contribue au financement d'actions de soins de support pour les femmes atteintes d'un cancer du sein.

L'action a permis de renforcer la cohésion des équipes et de démontrer l'implication de la MSA dans des causes sociales d'intérêt général.



L'ACTION SANITAIRE ET SOCIALE

Des aides sociales adaptées aux réalités du territoire

En 2025, la MSA Loire-Atlantique - Vendée a déployé près de 32 aides extralégales pour accompagner exploitants, salariés agricoles, familles, jeunes et retraités confrontés à des difficultés sociales, économiques ou personnelles.

L'intervention sociale individuelle demeure un pilier de l'action de proximité avec 19 travailleurs sociaux mobilisés, 8 937 interventions (+9 %) et 2 369 actifs accompagnés (+5 %). Des actions collectives (Avenir en soi, Continuer ou se reconvertir, ateliers et réunions d'information) ont complété cet accompagnement.



En Vendée et en Loire-Atlantique, la MSA soutient 25 MARPA.

Zoom sur...

Le réseau MARPA réuni à Tiffauges

En février, la MSA Loire-Atlantique - Vendée a organisé la réunion annuelle des MARPA à Tiffauges (85), en présence des responsables et gestionnaires des structures, des délégués et administrateurs MSA, ainsi que des représentants nationaux du réseau MARPA. Cette rencontre a permis d'échanger sur l'actualité du réseau, les outils et soutiens disponibles pour les MARPA, le bilan des séjours intergénérationnels Part'Âge réalisés en 2024, ainsi que les perspectives et projets pour 2025.



Zoom sur...

PMEA, la Prévention du mal-être agricole

La MSA Loire-Atlantique - Vendée poursuit son engagement en faveur de la prévention du mal-être agricole, combinant détection précoce, allègement de la charge administrative et accès facilité au soutien psychologique.

Renforcement du réseau de sentinelles agricoles

Dans la continuité de son dispositif de lutte contre le suicide en milieu agricole, la MSA Loire-Atlantique - Vendée a créé son réseau des sentinelles en 2014 en Vendée, puis en 2018 en Loire-Atlantique. Ces personnes, volontaires, sont formées au repérage de situations d'agriculteurs en situation de mal-être. Le réseau, mobilisé depuis plus de 10 ans, s'étend régulièrement.

En 2025, la MSA Loire-Atlantique - Vendée a poursuivi le déploiement de ce réseau. Quatre formations d'1,5 jour ont été organisées auprès de 46 professionnels d'Organisations professionnelles agricoles (OPA) et bénévoles, en lien direct avec les exploitants et salariés agricoles. La formation Sentinelles a également été pro-



PRÉVENONS LE MAL-ÊTRE AGRICOLE
Réseaux Loire-Atlantique et Vendée

posée aux nouveaux délégués, qui sont désormais intégrés au réseau national recensé auprès de la CCMISA.

La formation permet de mieux comprendre les mécanismes du mal-être et de la crise suicidaire, de repérer les signes de souffrance psychique. Comment écouter et oser en parler ? Comment orienter vers les bons interlocuteurs ? Autant de questions abordées de manière concrète, avec des mises en situation et des échanges d'expériences. La formation est assurée par le directeur de l'association SOLIPSY, psychologue de formation.

L'aide au répit administratif : un levier de prévention

Ce dispositif permet aux non-salariés agricoles d'être accompagnés dans la gestion de leurs suivis administratifs : secrétariat, obligations réglementaires et utilisation du numérique. Il s'agit d'une aide ponctuelle, encadrée dans le temps et non-reconductible. En 2025, plus de 30 exploitants agricoles en ont bénéficié (19 en Loire-Atlantique et 13 en Vendée). Ces données chiffrées illustrent ainsi la pertinence de cette prestation, qui représente jusqu'à 42 heures d'intervention pour une prise en charge de 1 500€ maximum.

Une complémentarité avec le soutien psychologique

La MSA, dans le cadre de sa mission de prévention du mal-être agricole, souhaite que les personnes accompagnées par ses travailleurs sociaux puissent bénéficier, sans délais et s'ils en sont d'accord, d'un accueil par un professionnel habilité à leur apporter un soutien psychologique.

En amont de la mise en place du dispositif national *Mon Soutien Psy*, la MSA a constitué un réseau de psychologues cliniciens référencés au Répertoire National des Certifications Professionnelles (22 en Loire-Atlantique et 17 en Vendée), offrant une réactivité et une proximité appréciées.

En chiffres

53 sentinelles formées en 2025 (dont 7 élus) pour un réseau de **373** personnes (204 en Loire-Atlantique et 169 en Vendée)

32 exploitants non salariés bénéficiaires de l'aide au répit administratif

303 exploitants et salariés agricoles bénéficiaires d'un accès facilité à un soutien psychologique

L'OFFRE DE SERVICES AUX ENTREPRISES

La MSA propose aux entreprises agricoles un parcours d'accompagnement structuré et sécurisé, conçu pour simplifier leurs démarches sociales et garantir la fiabilité de leurs déclarations. Du premier contact au suivi des droits sociaux, chaque étape vise à informer, accompagner et sécuriser les exploitants et employeurs agricoles dans l'ensemble de leurs obligations.

LE SERVICE AUX ENTREPRISES : UN ACTEUR ENGAGÉ AU SERVICE DE SES CLIENTS

Au-delà de sa mission première de recouvrement des cotisations, le Service aux entreprises s'impose comme un partenaire de confiance pour les exploitants, employeurs de main-d'œuvre et tiers déclarants. Chaque jour, nos équipes accompagnent les entreprises à chaque étape clé de leur vie : de l'affiliation à la radiation, de la déclaration des revenus professionnels ou des salaires au calcul des cotisations, jusqu'aux modalités de paiement. Notre ambition : simplifier les démarches, sécuriser les déclarations et garantir des droits sociaux fiables.

Un service accessible, réactif et performant

Une ligne téléphonique dédiée aux entreprises. Pour offrir une réponse professionnelle et immédiate, une ligne entièrement dédiée permet aux exploitants, employeurs de main d'œuvre et tiers déclarants d'obtenir des informations fiables sur l'ensemble de leurs démarches.

Plus de **40 200** appels reçus en 2025. Un taux de décroché remarquable : **95,4 %**. Cette disponibilité témoigne de notre engagement constant pour un service client de qualité.

Un soutien renforcé dans un contexte agricole difficile

Dans un contexte de crise agricole et face aux difficultés financières rencontrées par de nombreux adhérents, nos équipes ont joué un rôle essentiel d'écoute, d'accompagnement et de solidarité.

643 prises en charge de cotisations, pour un montant global de **976 436 €**.

1 326 plans de paiement accordés en 2025. Ces actions concrètes illustrent pleinement la mission d'accompagnement du service et son engagement à soutenir les entreprises dans les moments les plus sensibles.

Une messagerie sécurisée pour des échanges rapides et personnalisés

Depuis leur espace privé, les entreprises bénéficient d'un canal sécurisé pour poser leurs questions ou déposer leurs documents.

Plus de **12 800** messages traités en 2025. Un délai de réponse inférieur à 48h dans **98,8 %** des cas. Une efficacité qui renforce la confiance et la fluidité dans la relation avec nos usagers.

Un accompagnement proactif au service de la qualité déclarative

Le Service aux entreprises ne se contente pas de répondre : il anticipe, guide et accompagne. 283 employeurs ou tiers déclarants accompagnés dans le cadre de rendez-vous qualité DSN.

-> Objectif : améliorer la qualité déclarative, fiabiliser les données et garantir les droits sociaux des salariés. **360** exploitants relancés par téléphone pour encourager la déclaration des revenus professionnels.

-> Résultat : plus de **96,8 %** des exploitants ont déclaré leurs revenus en 2025, un taux exceptionnel qui permet un calcul juste des cotisations.



UN APPUI DÉDIÉ AUX ENTREPRISES GRANDS COMPTES

Les entreprises de plus de 50 salariés - grandes coopératives (Eurial, Terrena, Cavac), organismes professionnels agricoles (Crédit agricole, CerFrance) ou exploitations spécialisées (Maraîchers Nantais, Mercier Frères) - représentent moins de 3 % des employeurs agricoles, mais regroupent près de 80 % des salariés du secteur. À ce titre, elles constituent un enjeu structurant pour le régime agricole.

Afin de répondre à leurs besoins spécifiques, la MSA Loire-Atlantique - Vendée propose un accompagnement global et personnalisé assuré par les chargés de clientèle.

En 2025, plus d'une entreprise sur deux a fait l'objet d'un entretien dédié, permettant notamment :

- d'améliorer la connaissance de l'activité et de son environnement,
- de présenter le rôle du guichet unique MSA,
- d'identifier des solutions adaptées à l'organisation de l'entreprise et à la situation des salariés.

UN ACCOMPAGNEMENT DES TPE-PME ET DES TIERS-DÉCLARANTS

La MSA Loire-Atlantique - Vendée accompagne l'ensemble des employeurs, quelle que soit leur taille, afin de faciliter leurs démarches sociales.

En 2025 :

- 35 nouveaux employeurs ont bénéficié d'un accompagnement à la prise de fonction, portant notamment sur la convention collective, les obligations en matière de santé et sécurité au travail, l'utilisation du TESA et la gestion des accidents du travail et des maladies professionnelles ;
- les principaux tiers-déclarants agricoles (CerFrance, FDSEA, UPTEA Conseil...) ont participé à 11 rencontres individuelles et à des formations destinées aux gestionnaires de paie ;
- un temps d'échange annuel a été organisé à destination des tiers-déclarants, sous la forme d'un petit-déjeuner, pour la première fois en format délocalisé.

Ces actions contribuent à structurer une relation de travail durable avec les partenaires du territoire.

En complément de ces rencontres, les chargés de clientèle assurent un suivi régulier des demandes : questions techniques ou réglementaires, accompagnement lors de restructurations (rachats, fusions), traitement des réclamations.

Dans le cadre du Lucea*, la Société Nouvelle Norea et Certipaq Bio ont confié à la MSA Loire-Atlantique - Vendée le recouvrement des cotisations sociales de l'ensemble de leurs établissements en France.

*Lucea : permet à une entreprise implantée dans plusieurs départements de centraliser ses versements de cotisations auprès d'une seule MSA.

En chiffres

48 rencontres réalisées

1 707 demandes traitées



UNE PRÉSENCE AU SEIN DES FILIÈRES AGRICOLES

La MSA intervient en lien avec les organisations professionnelles afin de prendre en compte les enjeux propres à chaque filière.

En 2025, des échanges ont notamment eu lieu avec :

- la Fédération des Maraîchers Nantais,
- les producteurs de pommes de terre de Noirmoutier,
- les Entrepreneurs du Territoire,
- la CNATP (Chambre nationale des artisans de travaux publics et du paysage).



LES WEBINAIRES À DESTINATION DES PROFESSIONNELS

Déployés depuis 2024, les webinaires constituent un outil d'information et d'échange à destination des professionnels des ressources humaines.

En 2025, 420 participants ont assisté à des sessions portant notamment sur :

- les indemnités journalières complémentaires,
- les ouvertures de droits,
- le contrôle des arrêts de travail,
- l'embauche des travailleurs saisonniers.

Par ailleurs, une nouvelle modalité d'information a été mise en place avec le « RDV Actu Pro », organisé deux fois par an (mars et septembre), consacré à l'actualité réglementaire, à la sécurisation de la DSN et à la présentation des services de la MSA proposés aux entreprises.



L'ACCÈS AUX DROITS DES SALARIÉS EN ENTREPRISE

En 2025, 17 actions collectives ont été conduites par les chargés de promotion des offres de service afin de faciliter l'accès aux droits des salariés d'entreprises agricoles, notamment à travers :

- des réunions d'information retraite (Coteaux Nantais, Cavac, Groupama...),
- la présentation des prestations sociales (Crédit agricole, Aubineau Arboriculture, Entreprise Mercier...),
- l'accompagnement des salariés lors du passage du régime général au régime agricole (Norea, Bellanne, Samab...).

Ces interventions sont réalisées à la demande des employeurs ou proposées par les équipes de la MSA.

SANTÉ SÉCURITÉ AU TRAVAIL

La MSA Loire-Atlantique – Vendée fait de la santé, de la sécurité et du bien-être des travailleurs agricoles une de ses priorités. Ses équipes pluridisciplinaires (médecins du travail, infirmiers en santé au travail et conseillers en prévention) œuvrent conjointement pour prévenir les risques professionnels, assurer un suivi médical adapté et accompagner le maintien dans l'emploi.

Un suivi médical coordonné

Les médecins du travail, appuyés par les infirmiers, évaluent la cohérence entre l'état de santé des salariés, leur poste et les risques professionnels, en lien étroit avec les conseillers en prévention. Face à la pénurie de médecins du travail, la MSA renforce l'organisation des équipes et la montée en compétences des infirmiers afin de garantir la continuité du suivi médical.

7 infirmiers formés

Prévention de la désinsertion professionnelle

La MSA agit en amont pour détecter les situations à risque d'inaptitude et proposer des solutions adaptées : aménagement de poste, temps partiel thérapeutique, formation ou reconversion, en coordination avec les services médicaux et sociaux.

27 situations accompagnées en 2025



La certification AFNOR

Depuis le 4 août 2025, le service Santé Sécurité au Travail de la MSA Loire-Atlantique – Vendée est certifié AFNOR SPEC 2218 – niveau 1, reconnaissant son engagement en matière de prévention des risques professionnels, de suivi individuel de santé et de prévention de la désinsertion professionnelle.



Prévenir les risques et accompagner les projets

Les conseillers en prévention accompagnent employeurs, exploitants et salariés à travers des conseils personnalisés, des formations, des soutiens techniques et financiers, ainsi que des études et diagnostics visant l'amélioration durable des conditions de travail.



Les actions en Santé et Sécurité au travail

Les formations pratiques

Taille sécurisée à la tronçonneuse : deux sessions à Saint-Herblain et Montaigu (85) pour sensibiliser aux risques et bonnes pratiques professionnelles.

Chargé de prévention : quatre sessions à La Roche-sur-Yon et Saint-Herblain pour former des acteurs clés chargés d'évaluer les risques et d'animer une démarche de prévention au sein de leur entreprise

Dressage de chiens de troupeau : formation à Herbignac (44) pour sécuriser la conduite du troupeau et limiter les risques en élevage bovin

L'accompagnement spécifique

Zoo de La Boissière du Doré (44) : démarche d'amélioration continue avec diagnostics, conseils et formations

Sensibilisation aux risques routiers : ateliers interactifs pour 60 salariés, en partenariat avec les associations locales



Journées « Safety Day » Effivert : 120 salariés sensibilisés aux Troubles musculosquelettiques (TMS) et aux bonnes pratiques d'organisation et d'hygiène de vie

SIVAL, la MSA à la rencontre de la filière du végétal

En janvier à Angers, le Sival accueillait les professionnels de la filière végétale pour sa 37^{ème} édition. La MSA Loire-Atlantique - Vendée était présente au côté des MSA de l'ouest pour valoriser son offre élargie de services au public, en particulier dans le domaine de la prévention des risques professionnels et de la protection individuelle et collective.

Tech'Élevage, le rendez-vous des éleveurs

Le Salon Tech Élevage, à La Roche-sur-Yon, a rassemblé près de 8 000 visiteurs. Sur le stand MSA, élèves, exploitants, futurs installés et élus ont échangé sur la sécurité, notamment la contention animale, et sur l'accompagnement global proposé par la MSA Loire-Atlantique - Vendée.

En chiffres

11 450 visites médicales réalisées
> 4 361 par les médecins du travail
> 7 089 par les infirmiers en santé au travail

27 formations SST menées

10 contrats de prévention conclus

LA GESTION ET L'OPTIMISATION DES RESSOURCES

Afin de garantir un service fiable, équitable et performant au bénéfice de ses adhérents, la MSA Loire-Atlantique - Vendée s'appuie sur un ensemble de dispositifs structurants : pilotage de l'activité, maîtrise des risques, contrôle, lutte contre la fraude, sécurisation des systèmes d'information et politique de ressources humaines.

Ces leviers concourent à un objectif commun : améliorer en continu la qualité du service rendu, sécuriser les droits et les ressources du régime agricole, accompagner les évolutions des pratiques et renforcer l'efficacité collective de l'organisme

LE PILOTAGE DE L'ACTIVITÉ

En 2025, le service Pilotage a poursuivi le déploiement du tableau de bord destiné à mesurer la performance des activités des services de production. Cet outil, progressivement enrichi et partagé, constitue désormais un appui essentiel pour mieux maîtriser nos process, identifier les leviers d'amélioration et accompagner les équipes au quotidien. Cette démarche s'inscrit dans une logique d'amélioration continue globale au sein de la MSA Loire-Atlantique - Vendée. Elle permet d'objectiver les actions menées, de renforcer la cohérence des pratiques et, à terme, d'accroître l'efficacité au service des adhérents. Les avancées réalisées en 2025 marquent ainsi une étape importante vers un pilotage précis, lisible et intégré dans les modes de fonctionnement collectifs.



MARKETING SOCIAL ET AMÉLIORATION DU SERVICE RENDU

Le marketing social vise à analyser les comportements et attentes des adhérents afin d'anticiper leurs besoins, d'améliorer la relation et la satisfaction, d'éclairer la stratégie par des études et l'exploitation des données, et de mettre en œuvre des plans d'action adaptés.

En 2025, les analyses ont porté sur les besoins des exploitants et employeurs agricoles en matière d'ergonomie du site internet de la MSA Loire-Atlantique - Vendée, sur l'amélioration des différents canaux d'échanges vers nos adhérents.

LE CONTRÔLE EXTERNE

La mission des contrôleurs consiste à vérifier la véracité, l'exhaustivité et la cohérence des informations déclarées par les adhérents, qu'il s'agisse de données utilisées pour l'attribution des prestations sociales ou pour le calcul et le recouvrement des cotisations. Ces vérifications ont pour objectif de s'assurer de la conformité des déclarations avec la situation réelle des exploitations, des employeurs et des assurés, afin de garantir le respect des obligations légales et réglementaires, de prévenir les erreurs et de lutter contre la fraude.

En 2025, l'activité de contrôle s'est traduite par la réalisation de 585 contrôles externes, répartis entre le contrôle des cotisations et celui des prestations.

Les contrôles portant sur les cotisations ont concerné 273 dossiers relatifs aux non-salariés agricoles, 9 dossiers aux salariés et 80 ciblant des situations de travail illégal.

Par ailleurs, 112 contrôles ont été consacrés à la vérification des droits aux prestations santé, 81 aux prestations familiales et 30 portant sur les droits à la retraite.

Au-delà de leur dimension de vérification, ces contrôles participent également à une démarche d'information et de prévention, visant à accompagner les adhérents dans la compréhension et le respect de leurs obligations, tout en contribuant à la sécurisation du système de protection sociale agricole

LA LUTTE CONTRE LA FRAUDE

La Lutte contre la fraude et la détection du travail dissimulé font partie intégrante des missions de la MSA, afin de garantir à chaque assuré l'accès à ses droits tout en veillant au respect des obligations réglementaires. Grâce à son guichet unique, la MSA bénéficie d'une vision globale des différentes branches de la protection sociale, renforcée par des outils informatiques performants et des bases de données partagées, permettant une détection ciblée des irrégularités.

L'efficacité du dispositif repose également sur des coopérations renforcées avec les autres régimes de sécurité sociale et les services de l'État, notamment par l'échange de données et la participation aux instances départementales et régionales. Un Comité de Lutte contre la fraude se réunit trimestriellement afin d'examiner les dossiers signalés par les services.

En chiffres

446 195 € indus constatés

261 326 € indus évités

40 dossiers Prestations familiales

162 dossiers Santé y compris Contrôle médical

7 dossiers Retraite



LA MAÎTRISE DES RISQUES

Le Contrôle interne et l'Audit interne contribuent à la sécurisation et à l'amélioration des opérations de la MSA.

Le Contrôle interne est un dispositif permanent déployé par la MSA, visant à garantir la maîtrise des risques d'erreurs liés à son activité, qu'ils concernent les prestations ou les cotisations. Deux dispositifs principaux composent le contrôle interne. Il s'agit de la vérification comptable qui consiste à vérifier entre autres les données déclarées, les données saisies, la complétude du dossier, la bonne application de la législation, et, les Actions de contrôle interne (ACI) qui ciblent des activités sensibles comme, par exemple, l'exactitude des données bancaires saisies, le contrôle des paiements manuels de prestations, les habilitations informatiques. Les anomalies détectées dans le cadre de ces deux dispositifs font l'objet d'un suivi et de mesures correctives.

L'Audit interne complète ce dispositif en analysant le fonctionnement de l'entreprise afin de maîtriser les risques et d'optimiser les procédures. En 2025, 7 audits ont porté sur l'optimisation des processus de gestion et 1 audit sur le risque de fraude interne.

En chiffres

4 890 vérifications comptables réalisées

7 843 Actions de contrôle interne (ACI) réalisées

LE RECOURS CONTRE TIERS

Lorsqu'un accident, d'origine privée ou professionnelle, engage la responsabilité d'un tiers, la MSA peut exercer un recours contre tiers afin de récupérer, auprès de l'assureur du responsable, les frais de prise en charge médicale engagés.

En chiffres

3 798 dossiers gérés

1 612 dossiers ouverts dans l'année

1 353 dossiers payés dans l'année

11 595 733€ récupérés pour le compte des MSA Nord-Ouest
dont **1 810 837 €** pour la MSA Loire-Atlantique - Vendée



LES RESSOURCES HUMAINES

La MSA s'engage à soutenir l'évolution professionnelle de ses employés, dans le but de mieux servir ses adhérents, à travers ses initiatives en matière de gestion des ressources humaines et son programme de formation annuel.

En chiffres

418 salariés formés en 2025

479 collaborateurs au 31/12/2025
dont **464** en CDI et **15** en CDD

98/100 c'est la note obtenue sur l'index égalité femme/homme

RENFORCEMENT DE LA SÉCURITÉ FACE AUX CYBERMENACES

Les actes de cyberattaques sont en constante augmentation. Les secteurs de l'administration publique et de la santé figurent parmi les plus ciblés.

Les actions menées en 2025 par la MSA pour sécuriser son système d'information portaient sur l'analyse des alertes et des incidents de sécurité, la sensibilisation aux risques auprès du personnel.

Sensibilisation aux usages responsables de l'Intelligence artificielle (IA)

L'année 2025 a également été marquée par le déploiement du parcours IA⁺Venture, conçu par les référents institutionnels de l'innovation (La Serre),

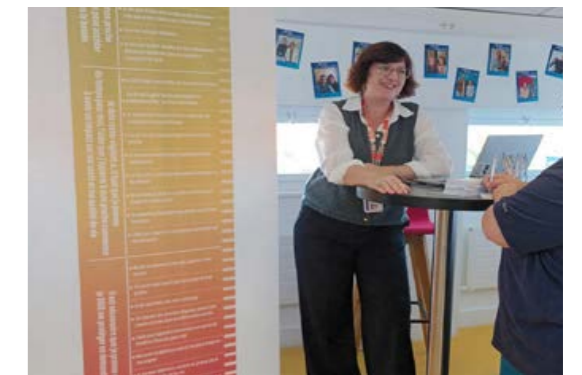
Ce parcours a sensibilisé l'ensemble des collaborateurs aux enjeux et aux bonnes pratiques de l'IA générative, à travers une exposition, des ateliers ludiques et participatifs et un quiz de validation. Il a permis de clarifier les usages possibles et leurs limites, afin de promouvoir un usage éthique, sécurisé et responsable au quotidien.

LE BIEN-ÊTRE AU TRAVAIL

En 2025, plusieurs actions ont été menées pour renforcer la Qualité de vie et les conditions de travail (QVCT), avec une attention particulière portée à la prévention, à la sensibilisation et à l'accompagnement des collaborateurs.

Sessions d'information pour les aidants salariés

Des sessions d'information ont été proposées aux salariés aidants de la Caisse afin de présenter les dispositifs d'accompagnement, dont les « Instants aidants ». Cette initiative renforce la sensibilisation, soutient l'équilibre entre vie professionnelle et vie personnelle et illustre l'engagement en faveur du bien-être au travail.



GESTION DU COURRIER : DES GAINS MESURABLES EN 2025

La gestion du courrier a été modernisée grâce à l'intégration de la solution Maileva, permettant la dématérialisation des envois. Cette évolution visait à harmoniser les pratiques entre différents sites, à fluidifier la circulation des documents et à réduire les coûts tout en améliorant l'efficacité globale et l'impact environnemental.



Conférence sur la santé mentale

Dans le cadre de la Quinzaine de la santé mentale, une conférence en Premiers secours en santé mentale (PSSM) a été proposée aux collaborateurs de la MSA.

L'intervention visait à clarifier la notion de santé mentale, déconstruire les idées reçues et rappeler le rôle de chacun dans la prévention, favorisant ainsi une approche décomplexée du bien-être psychique.

140 collaborateurs ont participé.

Semaine européenne pour l'emploi des personnes handicapées

En 2025, la MSA Loire-Atlantique - Vendée s'est pleinement engagée pour la Semaine européenne pour l'emploi des personnes handicapées (SEEPH), combinant initiatives internes et externes. Les animations internes, dont le DuoDay avec cinq personnes en situation de handicap formant des binômes avec des salariés, ont favorisé la sensibilisation et les échanges enrichissants au sein des équipes.

À l'extérieur, la participation au Forum Employeurs PRITH a permis de promouvoir l'insertion professionnelle des travailleurs handicapés, d'accompagner les employeurs et de valoriser l'écosystème territorial. L'action témoigne d'un engagement concret en faveur de l'inclusion et de la diversité.

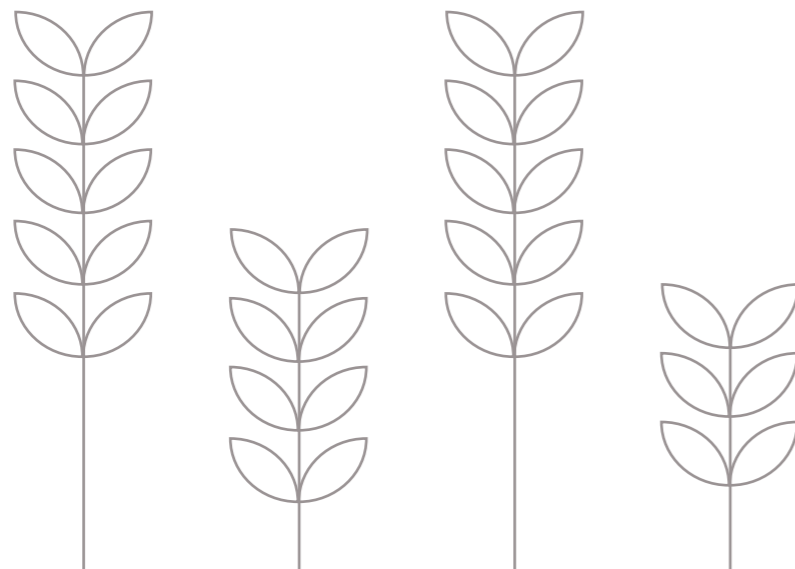


LA GOUVERNANCE

Le Comité de direction

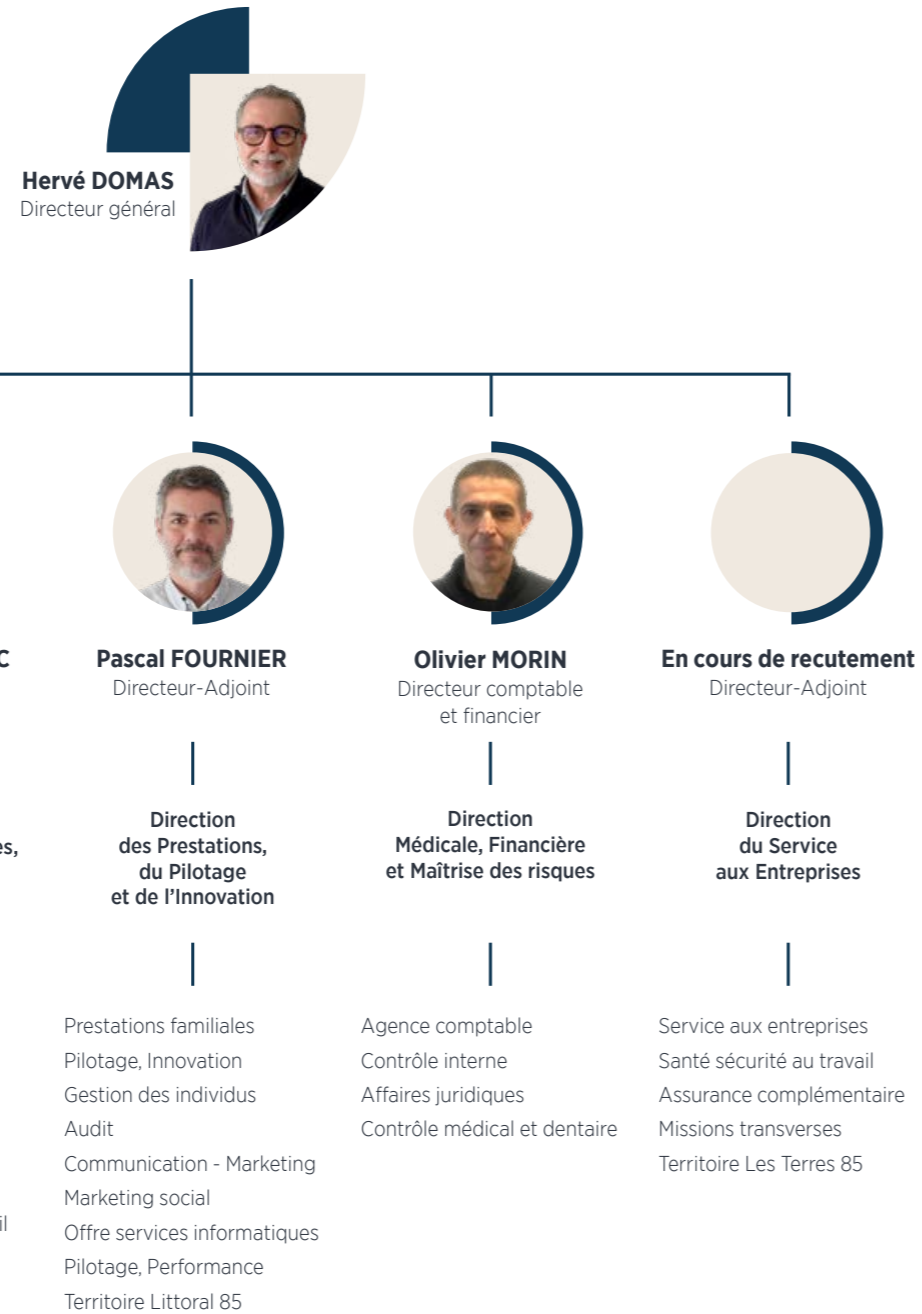
Les membres du Conseil d'administration

L'activité des Comités et Commissions



LE COMITÉ DE DIRECTION

Au 01/01/2026



LES MEMBRES DU CONSEIL D'ADMINISTRATION

Mandat 2025-2030

Au 01/01/2026

Le bureau

1^{er} collège • 9 membres

REPRÉSENTANTS DES EXPLOITANTS AGRICOLES NON-EMPLOYEUR DE MAIN-D'ŒUVRE

2^e collège • 12 membres

REPRÉSENTANTS DES SALARIÉS

3^e collège • 6 membres

REPRÉSENTANTS DES EMPLOYEURS DE MAIN-D'ŒUVRE

UDAF • 2 membres

REPRÉSENTANTS DES ASSOCIATIONS FAMILIALES

PRÉSIDENT
Gérard CAVÉ
3^e COLLÈGE
FERCÉ

1^{ère} VICE-PRÉSIDENTE
Julie LEMETTAIS
2^e COLLÈGE
LA FERRIÈRE

 VICE-PRÉSIDENTE PRÉSIDENTE DU CPNS* DAMVX	 CO-PRÉSIDENTE DU CPSS* VENANSALUT	 PRÉSIDENT DE LA CVM* NANTES	 PRÉSIDENT DU CPSS* CHAMVERRIE	 CO-PRÉSIDENT DU CPSS* MÉSANGER	 VICE-PRÉSIDENT SAINT HILAIRE DE LOULAY	 VICE-PRÉSIDENT UDAF JULIE SUR ENDRE (SALAIRE)
 ROUSÉ	 SAINT PÈRE EN RETZ	 ARBREZET	 NEUL LE DOLENT	 SAINT PHILBERT DE GRAND LIEU	 COMMEQUIERS	 LA BAULE ESCOURBAIC
 PORNIC	 LE PORRE SUR VE	 TIFFAUGES	 LA CHAPELLE DES MARAIS	 AUBIGNY LES CLOUZEAUX	 MISSILLAC	 BAZOGES EN PAYS
 CHAUDÉ	 LES VELLURE SUR VENDÉE	 CHÂTEAUBRIANT	 MOISSON LA RIVIÈRE	 SAINTE CÉCILE		

Siègent également au Conseil d'administration, avec voix consultatives, 3 représentants du personnel désignés par le Comité social et économique de la MSA Loire-Atlantique - Vendée.

* CPNS : Comité de protection sociale des non-salariés agricoles
 CPSS : Comité de protection sociale des salariés agricoles
 CPASS : Comité paritaire d'action sanitaire et sociale
 CVM : Commission vie mutualiste
 (*La présidence et la vice-présidence du Comité paritaire d'action sanitaire et sociale fonctionnent en alternance annuelle.)



L'ACTIVITÉ

DES COMITÉS ET COMMISSIONS

Le Conseil d'administration (CA)

Tous les administrateurs

Présidence : Gérard CAVÉ

9 réunions en 2025

Quelques exemples de sujets abordés :

- budget de la Caisse et arrêté de comptes
- calendrier d'appel des cotisations et du retour des déclarations de revenus professionnels
- validation des propositions des comités
- suivi des activités mutualisées
- recrutement d'un Directeur Comptable et Financier ainsi que d'une Directrice-Adjointe
- Élections 2025

Élection du nouveau Conseil d'Administration. Élection du Président, des Vices-Présidents, des Présidents de comités, et nouvelles désignations dans les différentes instances.

La Commission sociale (CS)

Administrateurs : 2 non-salariés et 2 salariés

11 réunions en 2025

Champ d'intervention :

- examine les demandes individuelles de prêts, de prestations extra-légales, de secours exceptionnels

La Commission vie mutualiste (CVM)

Administrateurs : 6 salariés et 6 non-salariés

Présidence : Béatrice BARBEAU mandat (20-25)
Stéphane DUMESNIL DU BUISSON (mandat 25-30)

4 réunions en 2024

Champ d'intervention :

- propose au Conseil les actions dirigées vers les échelons locaux et l'information extérieure de la Caisse
- gère le processus et les opérations électorales MSA 2025 sur délégation du CA
- propose les plans de formation des délégués
- organise l'Assemblée générale
- organise des événements afin de promouvoir le rôle de la MSA sur les territoires (exemples : la Fête de l'Agriculture, l'action commune « Octobre Rose », MSA Solidaire, etc.)

Le Comité paritaire d'action sanitaire et sociale (CPASS)

Administrateurs : 9 salariés et 9 non-salariés

Présidence : Bernadette Selin

4 réunions en 2025

Champ d'intervention :

- propose les moyens de la politique d'Action Sanitaire et Sociale
- fixe et suit le règlement des prestations extra-légales d'Action sanitaire et sociale
- statue sur l'attribution d'aides, de prêts, de subventions
- définit le plan de prévention du mal-être agricole
- détermine les contours de l'accompagnement des MARPA

Le Comité de protection sociale des salariés (CPSS)

Administrateurs : 12 salariés et 6 employeurs et 1 représentant UDAF salarié

Présidence : Eric VAN DAELE (mandat 20-25)
Pascal LAUNAY (mandat 25-30)

5 réunions en 2025

Champ d'intervention :

- définit les mesures à prendre pour l'application de la réglementation relative aux employeurs et salariés
- fixe les objectifs de recouvrement de cotisations, de versement de prestations
- fixe les dépenses de prévention des risques professionnels et de santé au travail
- statue sur les demandes de remise de pénalités de retard des employeurs

La Commission de recours amiable (CRA)

Administrateurs : 2 salariés et 2 non-salariés

10 réunions en 2025

Champ d'intervention :

- examine les litiges entre les adhérents et la Caisse sur l'application de la législation, les demandes de remises de dettes (majorations de retard, indus de prestations)
- constitue un préalable à toute action contentieuse et saisine du tribunal judiciaire

Le Comité de protection sociale des non-salariés (CPSNS)

Administrateurs : 15 non-salariés et 1 représentant UDAF non-salarié

Présidence : Isabelle DAUDIN (mandat 20-25)
Nelly PRUNIER (mandat 25-30)

6 réunions en 2024

Champ d'intervention :

- définit les mesures à prendre pour l'application de la réglementation relative aux non-salariés
- fixe les objectifs de recouvrement de cotisations, de versement des prestations
- statue sur les demandes de remise de pénalités de retard des exploitants
- définit la répartition d'enveloppe d'aide exceptionnelle
- définit l'accompagnement des nouveaux installés, notamment dans le cadre des crises agricoles

Conception et réalisation
Communication-Marketing
MSA Loire-Atlantique - Vendée

Crédits photographiques
CCMSA, 123RF et MSA Loire-Atlantique - Vendée

MSA Loire-Atlantique - Vendée

Site de Vendée

33 boulevard Réaumur
85933 LA ROCHE SUR YON Cedex 9

Site de Loire-Atlantique

2 impasse de l'Espéranto - Saint-Herblain
44957 NANTES Cedex 9

tél. 02 51 36 88 88

loire-atlantique-vendee.msa.fr



L'essentiel & plus encore